

中古戸建
羽島郡笠松町北及

チラシ新登場★**積水ハウス施工の注文住宅**★松枝小学校
笠松中学校エリア



《家族の顔が見える対面キッチン》



《洋室、和室併せて約11.5帖の広々空間》



《収納がたくさんある広々としたキッチン》



《食洗器付きのキッチン》



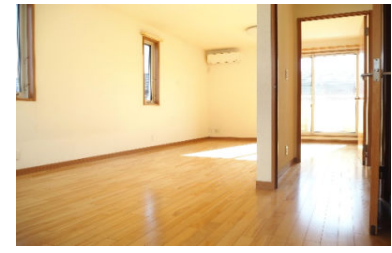
《おしゃれなリビングイン階段》



《陽当りの良い明るいリビング》

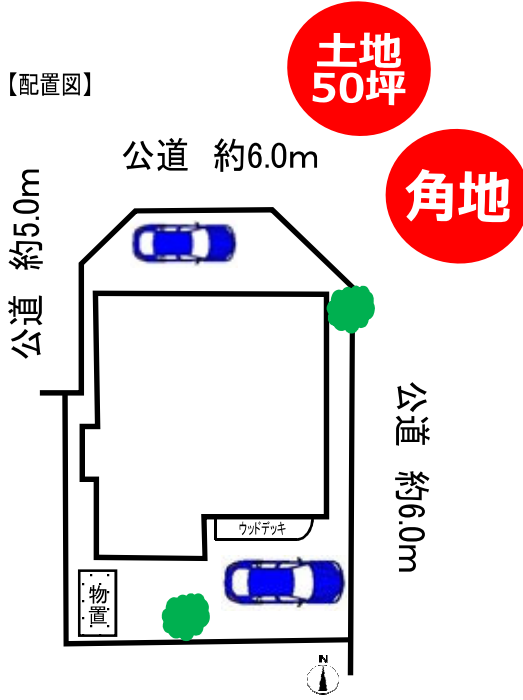


《雨でも安心！物干し付多目的ホール》



《約12.3帖の広々とした洋室》

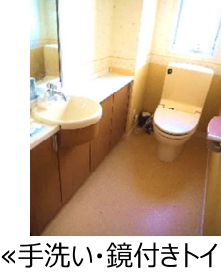
＼周辺環境充実！県道近く各方面にアクセス良好！



《物置完備+カーポート付き》



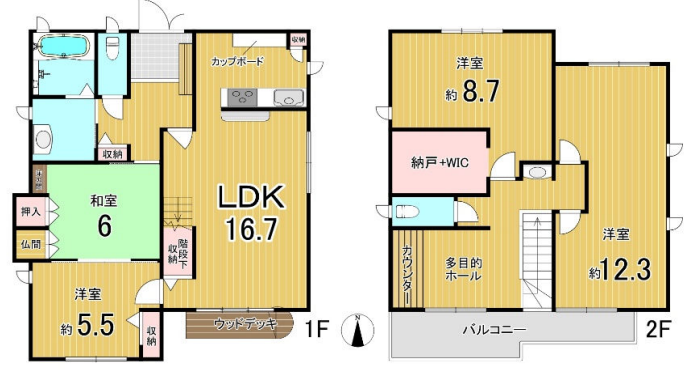
《全面物干し可能な広々バルコニー》



《手洗い・鏡付きトイレ》



《洗い場広々》



販売価格 **1,990** 万円

今、お支払いの家賃と比べてみてください！

返済例
1,990万円借入 35年返済 変動金利
金利0.60% ポーナス払いなし 頭金0円
月々 **52,541円**
別途、諸費用が必要です。詳しくは営業担当まで。

《物件概要》羽島郡笠松町北及字五反田1522番地6
●名鉄竹鼻線「柳津」駅 徒歩16分 ●土地面積/167.96㎡(50.8坪) ●建物面積/115.06㎡(34.80坪) ●地目/宅地 ●軽量鉄骨造かわらぶき2階建 ●4SLDK ●市街化区域 ●準工業地域 ●建ぺい率/60% ●容積率/200% ●建築基準法第22条区域 ●道路斜線制限 ●平成17年6月築 ●現況/空家 ●北側幅員約6.0mの公道に間口約12.0m接面 ●西側幅員約5.0mの公道に間口約5.6m接面 ●東側幅員約6.0mの公道に間口約13.7m接面 ●電気・水道・下水道・都市ガス ●駐車場/2台可 ●引渡日/相談 ●取引態様/仲介 ●学区:松枝小学校・笠松中学校 ※司法書士は売主指定



売りたいときの
不動産レスキュー

株式会社不動産セレクト
愛知県知事免許(2)第21526号
(公社)愛知県宅地建物取引業協会会員
(公社)東海不動産公正取引協議会加盟
〒491-0871 愛知県一宮市浅野大曲り79番地1

E-mail info@select-estate.net
URL http://select-estate.net
FAX 0586-77-9968

営業時間 10:00~19:00
定休日 毎週水曜日

TEL **0586-77-9967**



191123-12600

※図面と現況が相違する場合は、現況優先とします。
※万が一ご売却済みの際はご容赦ください。
※物件概要中で取引態様が仲介の物件をご成約の際には、当社規定の仲介手数料及びこれに係る消費税を申し受けます。
※広告有効期限:令和元年12月20日